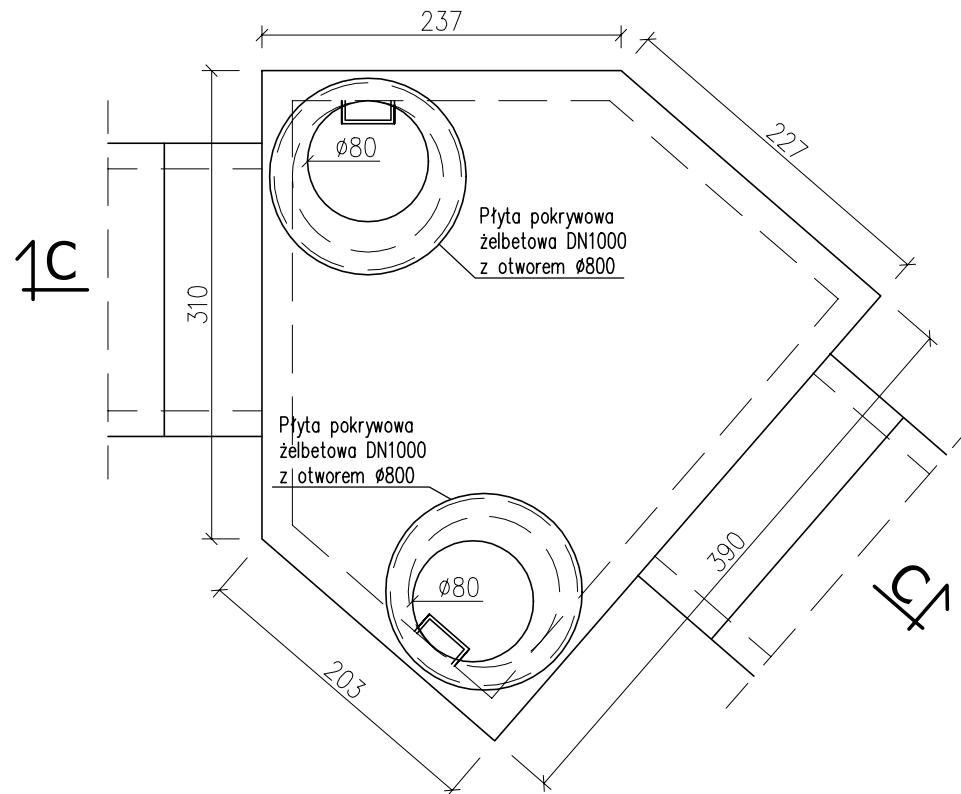


WIDOK A-A



UWAGA:

- elementy prefabrykowanej komory, zgodne KOT IBDiM nr 2018/0195,
- prefabrykowane rury żelbetowe DN1600 z wykładziną PEHD, zgodne wg KOT IBDiM nr 2019/0352,
- wymiary podano w [cm],
- rozstaw stopni/drabin wiazowych wg PN-EN 1917,
- klasa betonu:  $\geq$ C40/50,
- klasa ekspozycji betonu: XA3, XF1, XC1 wg PN-EN 206,
- nasiąkliwość betonu:  $\leq$ 5%,
- stopień wodoprzepuszczalności: W12,
- wykładzina PEHD, gr. 3mm, siła zespolenia z betonem 700kN/m<sup>2</sup>

P.V. Prefabet Kluczbork S.A.

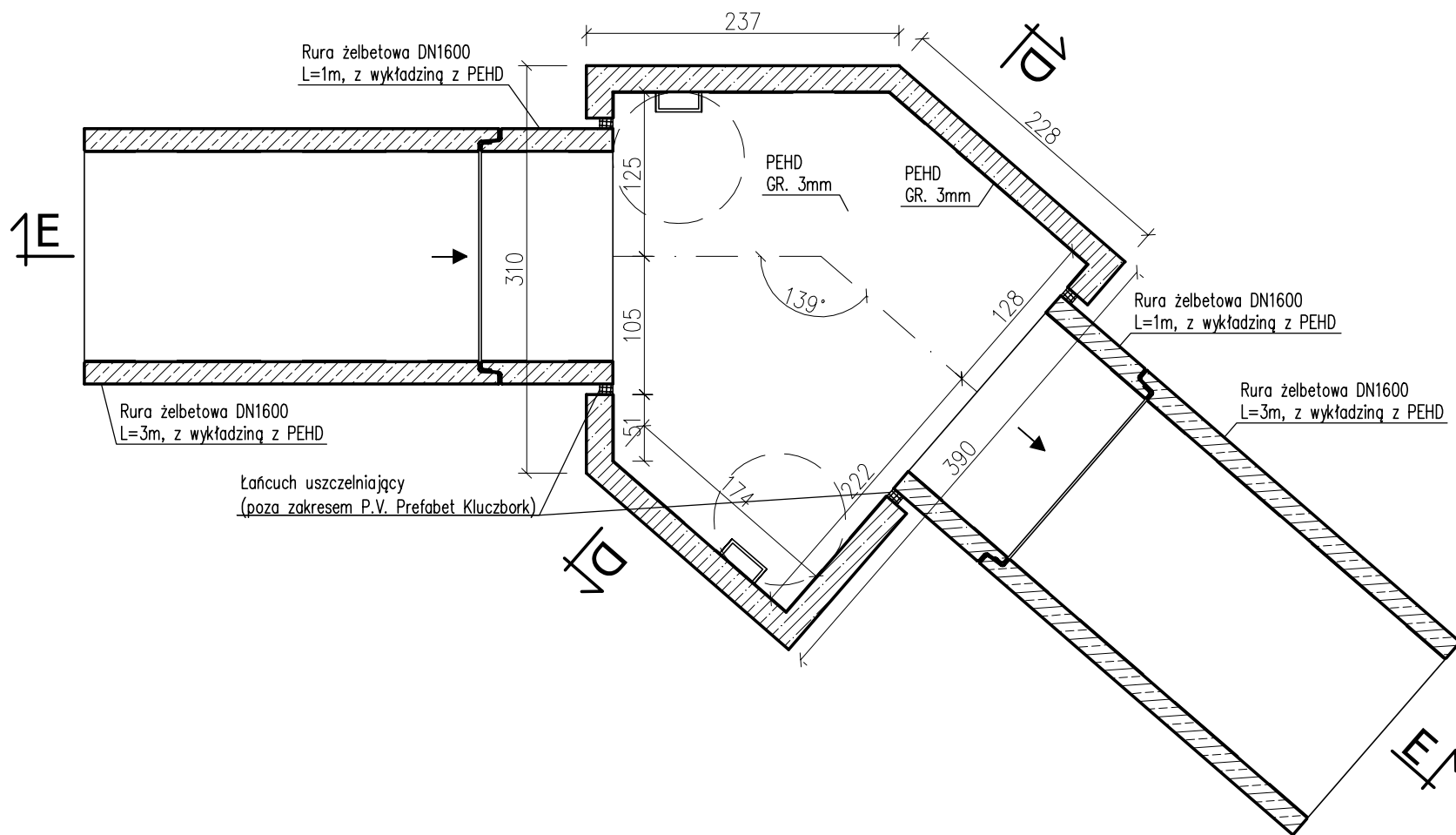
ul. Kościuszki 33  
46-200 Kluczbork

☎ 077 447 10 40  
✉ 077 447 08 83  
www.pv-prefabet.com.pl

P.V.<sup>®</sup>

Nazwa rysunku:	WIDOK A-A	Data: 24.11.2021r
		Skala 1:50
Numer rysunku:	MSZ_1.1_2021	
Opracował:	Jacek Zysek	
Zastrzega się prawa autorskie.		

PRZEKRÓJ B-B



UWAGA:

- elementy prefabrykowanej komory, zgodne KOT IBDiM nr 2018/0195,
- prefabrykowane rury żelbetowe DN1600 z wykładziną PEHD, zgodne wg KOT IBDiM nr 2019/0352,
- wymiary podano w [cm],
- rozstaw stopni/drabin wiazowych wg PN-EN 1917,
- klasa betonu: >=C40/50,
- klasa ekspozycji betonu: XA3, XF1, XC1 wg PN-EN 206,
- nasiąkliwość betonu: <=5%,
- stopień wodoprzepuszczalności: W12,
- wykładzina PEHD, gr. 3mm, siła zespolenia z betonem 700kN/m<sup>2</sup>

P.V. Prefabet Kluczbork S.A.

ul. Kościuszki 33  
46-200 Kluczbork

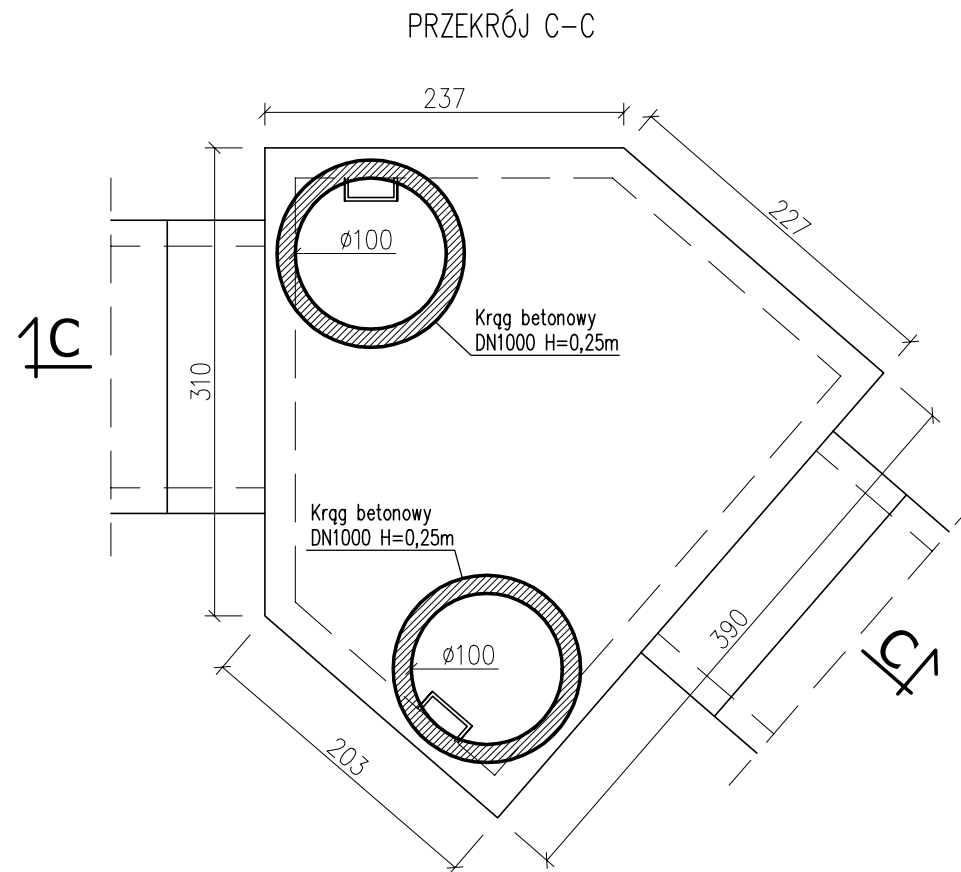
☎ 077 447 10 40

✉ 077 447 08 83

www.pv-prefabet.com.pl

P.V.<sup>®</sup>

Nazwa rysunku:	PRZEKRÓJ B-B	Data:	24.11.2021r
		Skala:	1:50
Numer rysunku:	MSZ_1.2_2021		
Opracował:	Jacek Zysek		
Zastrzega się prawa autorskie.			



**UWAGA:**

- elementy prefabrykowanej komory, zgodne KOT IBDiM nr 2018/0195,
- prefabrykowane rury żelbetowe DN1600 z wykładziną PEHD, zgodne wg KOT IBDiM nr 2019/0352,
- wymiary podano w [cm],
- rozstaw stopni/drabin wiazowych wg PN-EN 1917,
- klasa betonu:  $\geq$ C40/50,
- klasa ekspozycji betonu: XA3, XF1, XC1 wg PN-EN 206,
- nasiąkliwość betonu:  $\leq$ 5%,
- stopień wodoprzepuszczalności: W12,
- wykładzina PEHD, gr. 3mm, siła zespolenia z betonem 700kN/m<sup>2</sup>

**P.V. Prefabet Kluczbork S.A.**

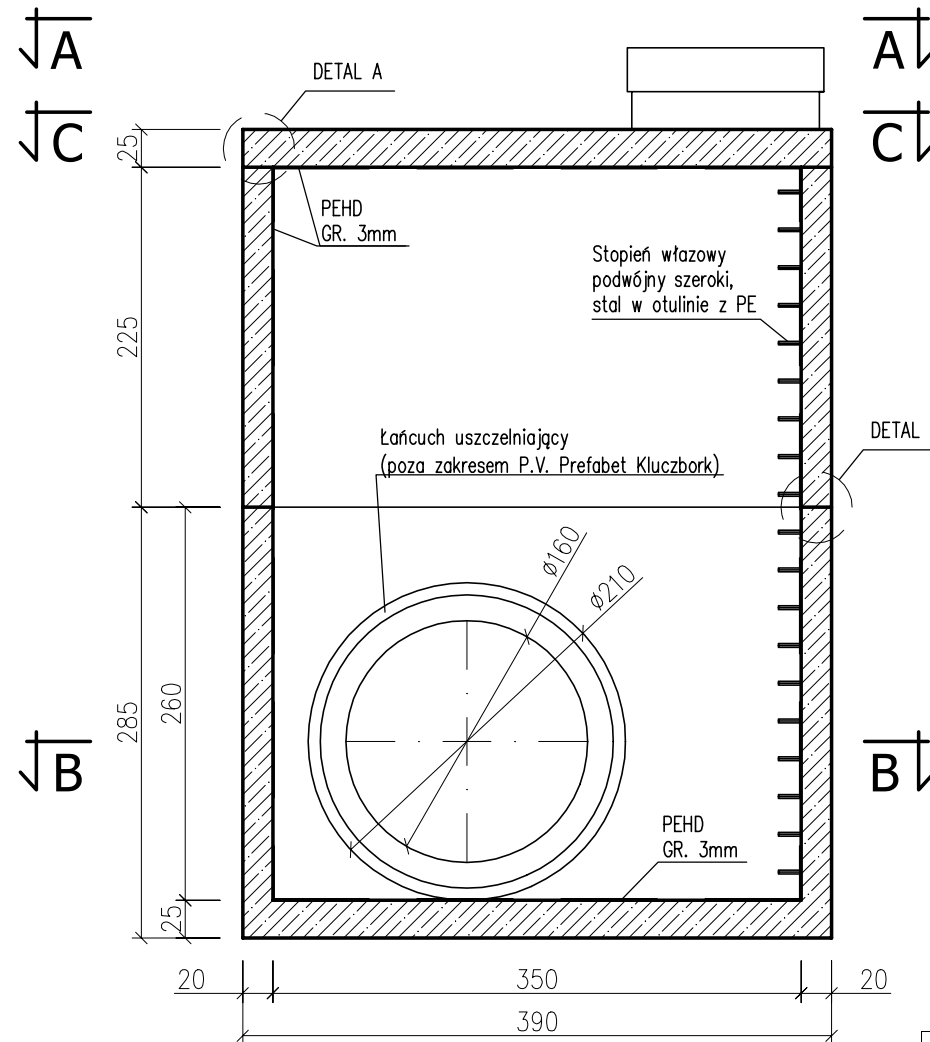
ul. Kościuszki 33  
46-200 Kluczbork

☎ 077 447 10 40  
✉ 077 447 08 83  
[www.pv-prefabet.com.pl](http://www.pv-prefabet.com.pl)



Nazwa rysunku:	PRZEKRÓJ C-C	Data: 24.11.2021r
		Skala 1:50
Numer rysunku:	MSZ_1.3_2021	
Opracował:	Jacek Zysek	
Zastrzega się prawa autorskie.		

PRZEKRÓJ D-D



UWAGA:

- elementy prefabrykowanej komory, zgodne KOT IBDiM nr 2018/0195,
- prefabrykowane rury żelbetowe DN1600 z wykładziną PEHD, zgodne wg KOT IBDiM nr 2019/0352,
- wymiary podano w [cm],
- rozstaw stopni/drabin wiazowych wg PN-EN 1917,
- klasa betonu:  $\geq$ C40/50,
- klasa ekspozycji betonu: XA3, XF1, XC1 wg PN-EN 206,
- nasiąkliwość betonu:  $\leq$ 5%,
- stopień wodoprzepuszczalności: W12,
- wykładzina PEHD, gr. 3mm, siła zespolenia z betonem 700kN/m<sup>2</sup>

P.V. Prefabet Kluczbork S.A.

ul. Kościuszki 33  
46-200 Kluczbork

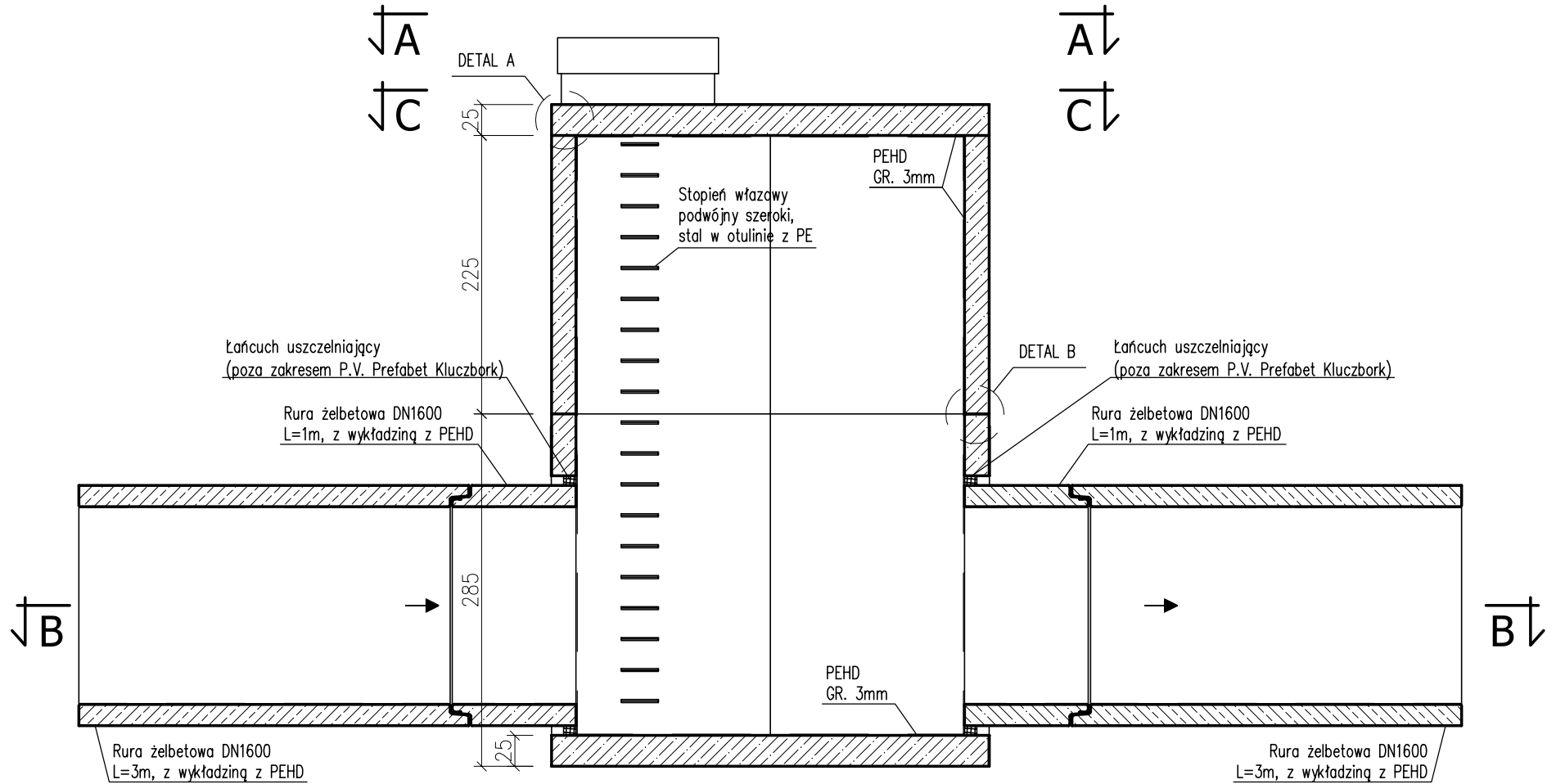
☎ 077 447 10 40  
✉ 077 447 08 83

www.pv-prefabet.com.pl

P.V.<sup>®</sup>

Nazwa rysunku:	PRZEKRÓJ D-D	Data: 24.11.2021r
		Skala 1:50
Numer rysunku:	MSZ_1.4_2021	
Opracował:	Jacek Zysek	
Zastrzega się prawa autorskie.		

PRZEKRÓJ E-E



UWAGA:

- elementy prefabrykowanej komory, zgodne KOT IBDiM nr 2018/0195,
- prefabrykowane rury żelbetowe DN1600 z wykładziną PEHD, zgodne wg KOT IBDiM nr 2019/0352,
- wymiary podano w [cm],
- rozstaw stopni/drabin wiazowych wg PN-EN 1917,
- klasa betonu:  $\geq$ C40/50,
- klasa ekspozycji betonu: XA3, XF1, XC1 wg PN-EN 206,
- nasiąkliwość betonu:  $\leq$ 5%,
- stopień wodoprzepuszczalności: W12,
- wykładzina PEHD, gr. 3mm, siła zespolenia z betonem 700kN/m<sup>2</sup>

P.V. Prefabet Kluczbork S.A.

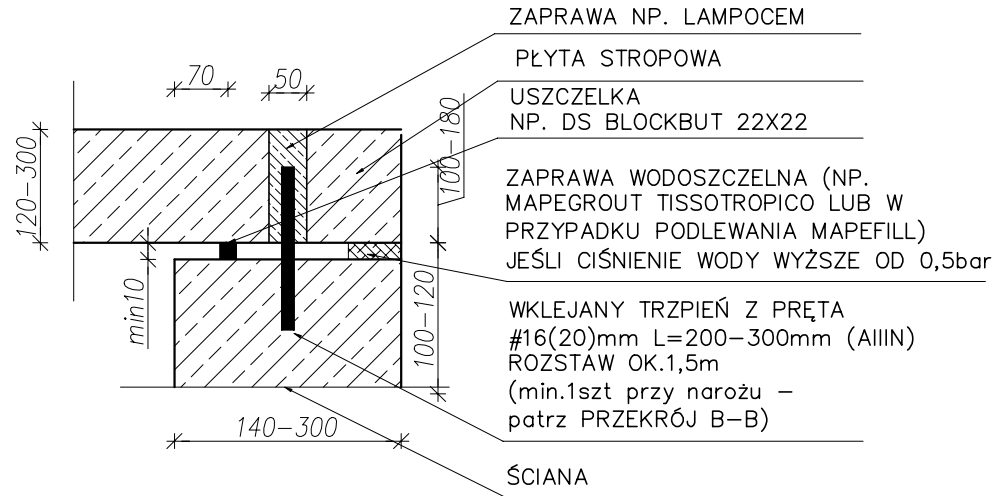
ul. Kościuszki 33  
46-200 Kluczbork

☎ 077 447 10 40  
✉ 077 447 08 83  
www.pv-prefabet.com.pl

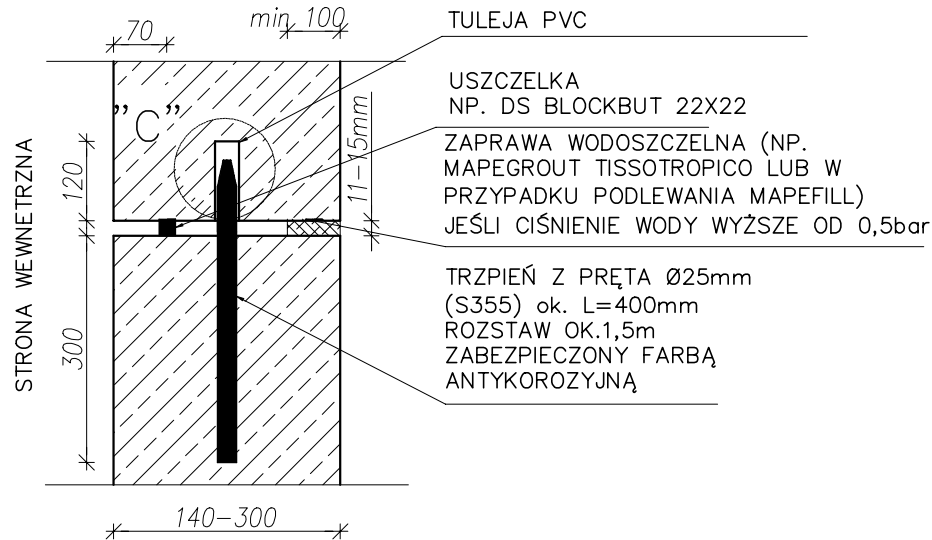
P.V.<sup>®</sup>

Nazwa rysunku:	PRZEKRÓJ E-E	Data: 24.11.2021r
		Skala 1:50
Numer rysunku:	MSZ_1.5_2021	
Opracował:	Jacek Zysek	
Zastrzega się prawa autorskie.		

DETAL A  
SKALA 1:10



DETAL B  
SKALA 1:10



P.V. Prefabet Kluczbork S.A.

ul. Kościuszki 33  
46-200 Kluczbork

☎ 077 447 10 40

✉ 077 447 08 83

www.pv-prefabet.com.pl

P.V.<sup>®</sup>

Nazwa rysunku:	DETAL A, DETAL B	Data: 24.11.2021r
		Skala 1:10
Numer rysunku	MSZ_1.6_2021	
Opracował:	Jacek Zysek	
Zastrzegę się prawa autorskie.		