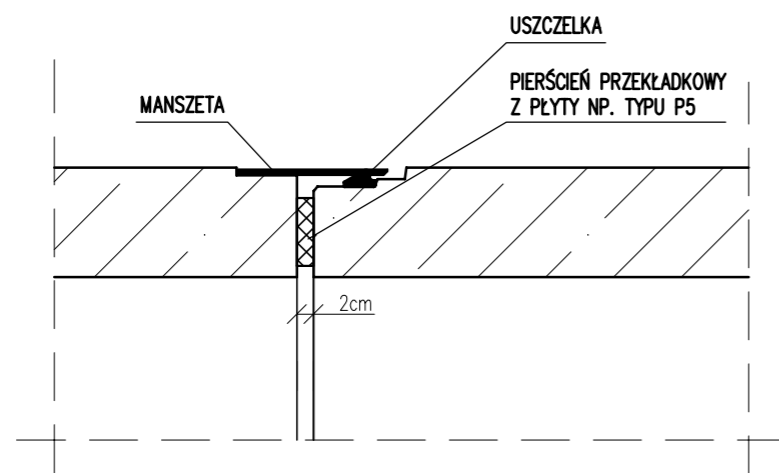


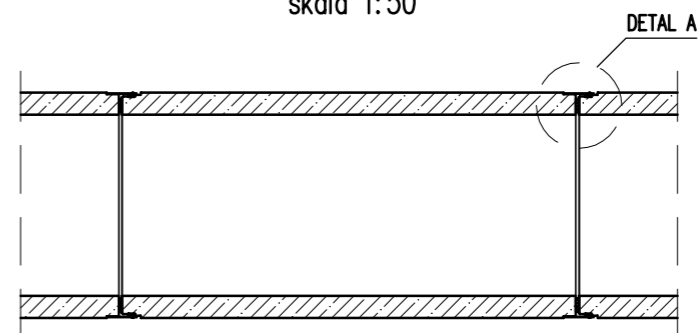
DETAL A
POŁĄCZENIE RUR ŻELBETOWYCH DN1200
DO MIKROTUNELOWANIA PRZED MONTAŻEM

skala 1:10



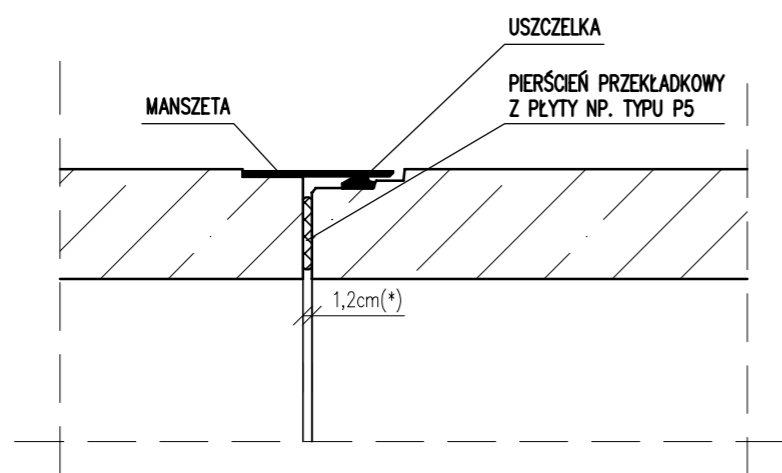
SCHEMAT POŁĄCZENIA RUR DN1200
DO MIKROTUNELOWANIA

skala 1:50



DETAL A
POŁĄCZENIE RUR ŻELBETOWYCH DN1200
DO MIKROTUNELOWANIA PO MONTAŻU

skala 1:10



UWAGA:

- (*) wartość teoretyczna, zależna od m.in.: grubości, szerokości i gęstości objętościowej pierścienia, siły przeciskania,
- manszeta ze stali: St37.2, Cor-ten, V2A - inne na zapytanie,
- uszczelka SBR, inne np. EPDM lub NBR - na zapytanie

P.V. Prefabet Kluczbork S.A.

ul. Kościuszki 33
46-200 Kluczbork

☎ 077 447 10 40
✉ 077 447 08 83
www.pv-prefabet.com.pl

P.V.®

Nazwa rysunku:	PRZYKŁAD POŁĄCZENIA RUR ŻELBETOWYCH DN1200 DO MIKROTUNELOWANIA	Data: 27.09.2021r
		Skala 1:50, 1:10
Numer rysunku	ROP_przykład 1	
Opracował:	Jacek Zysek	
Zastrzega się prawa autorskie.		