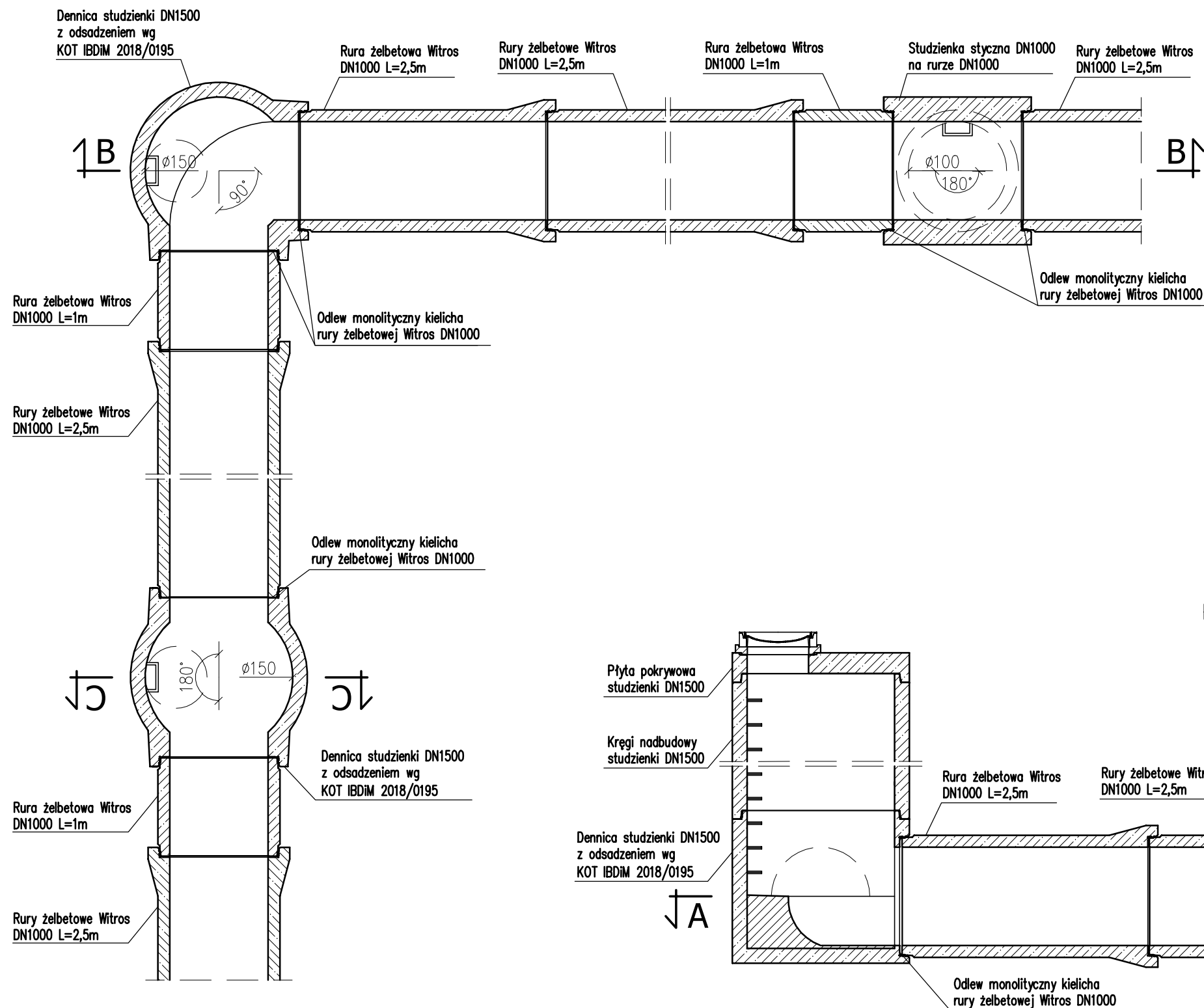
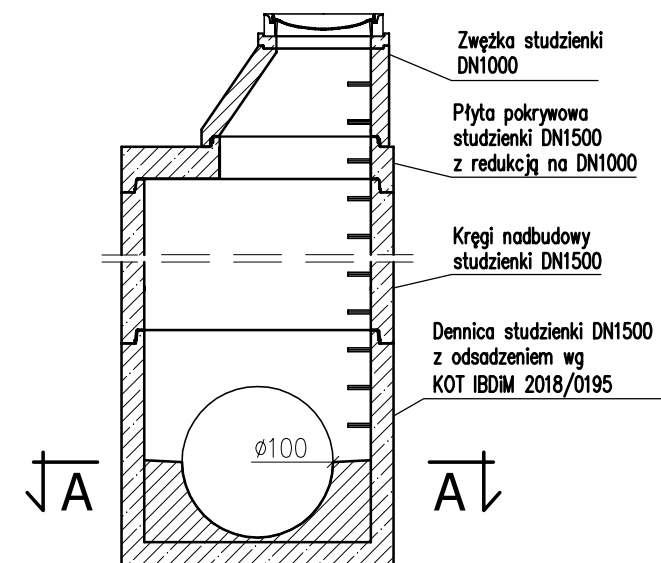


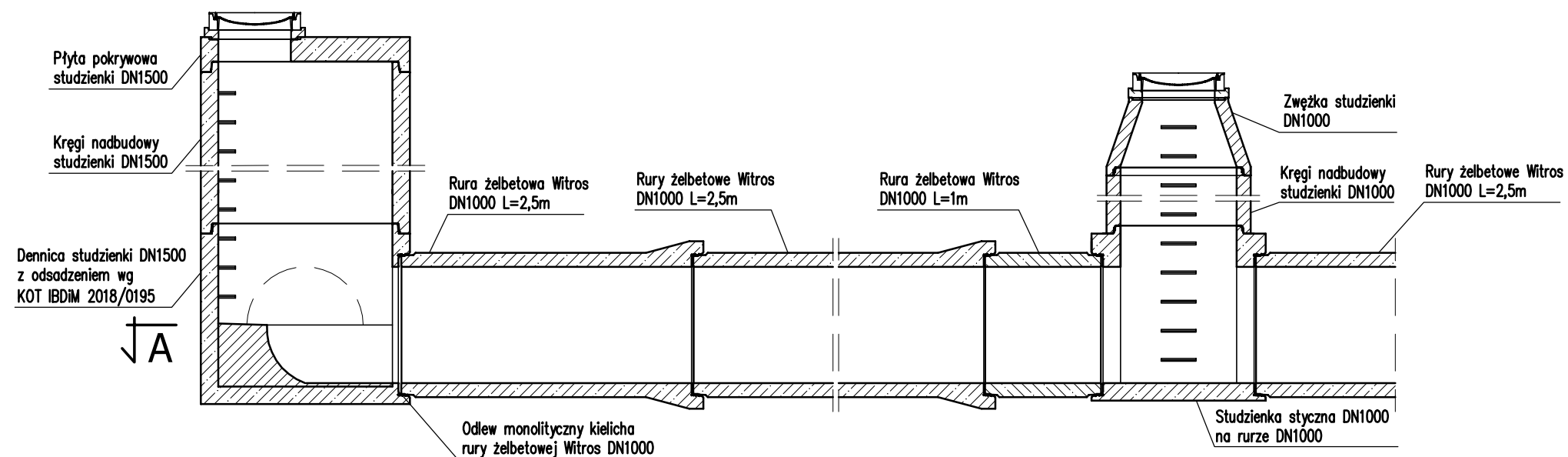
PRZEKRÓJ A-A



PRZEKRÓJ C-C



PRZEKRÓJ B-B



- UWAGA:
- opis elementów w [mm]
 - wymiary podano w [cm]
 - średnice przejść dolotów i wylotów - do uzgodnienia,
 - ilość i lokalizacja studzienek - do uzgodnienia,
 - szczelność połączeń pomiędzy segmentami rur min. 0,5 bar
 - dobór rur, wg obliczeń statyczno wytrzymałościowych

P.V. Prefabet Kluczbork S.A.

ul. Kościuszki 33
46-200 Kluczbork

☎ 077 447 10 40
✉ 077 447 08 83

www.pv-prefabet.com.pl

P.V.®

Nazwa rysunku:	PRZYKŁAD ZASTOSOWANIA: KOLEKTOR NA BAZIE RUR ŻELBETOWYCH WITROS DN1000 I STUDZIENEK DN1500 I STYCZNYCH.	Data: 07.10.2021r
		Skala 1:50
Numer rysunku:	R0_przykład 13	
Opracował:	Jacek Zysek	
Zastrzega się prawa autorskie.		