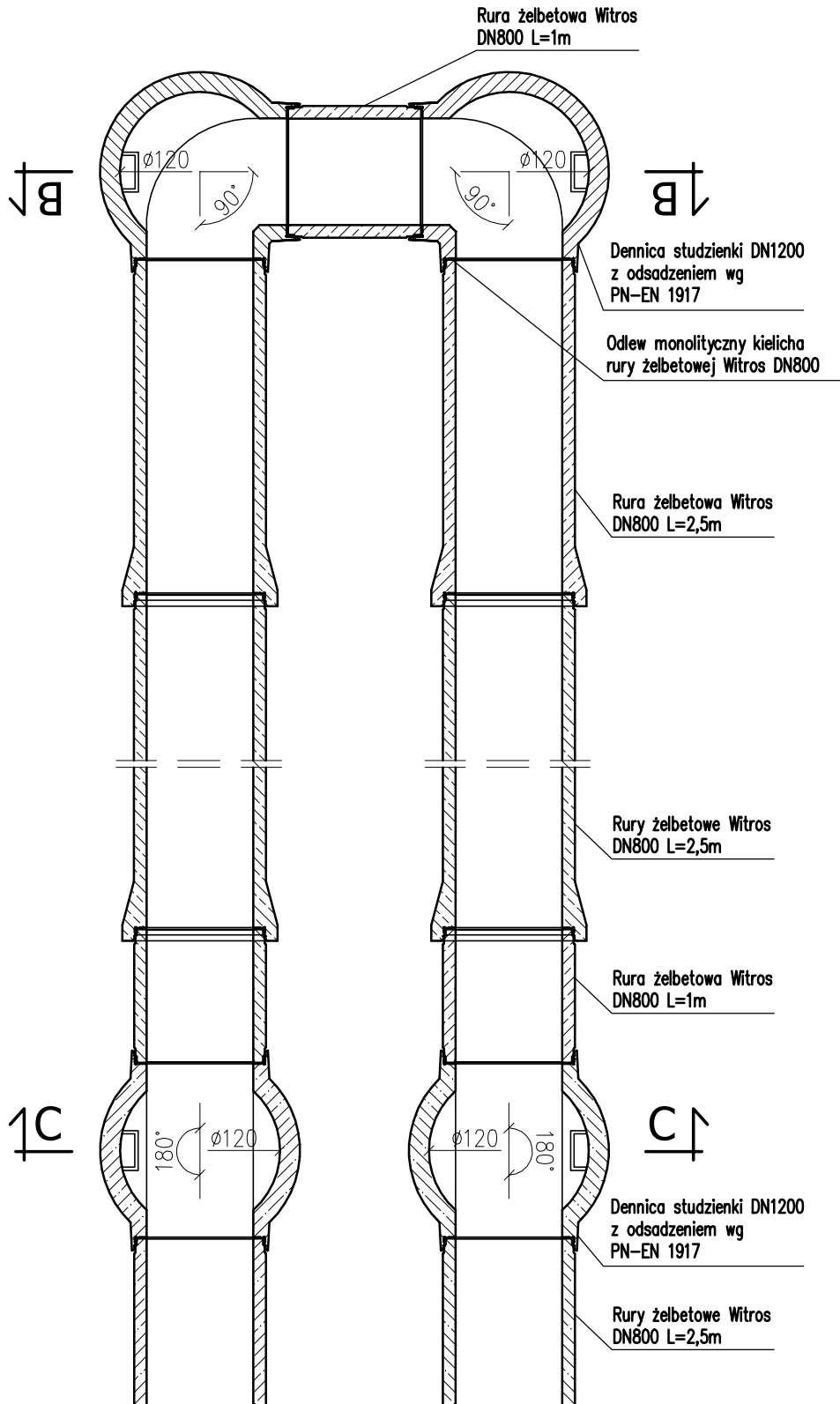


PRZEKRÓJ A-A



P.V. Prefabet Kluczbork S.A.

ul. Kościuszki 33  
46-200 Kluczbork

☎ 077 447 10 40  
☎ 077 447 08 83  
www.pv-prefabet.com.pl

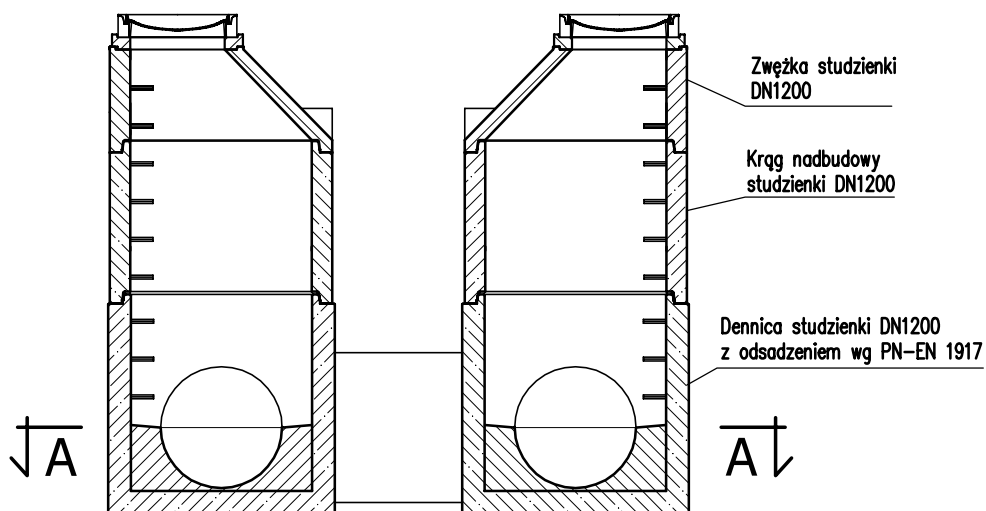
P.V.<sup>®</sup>

UWAGA:

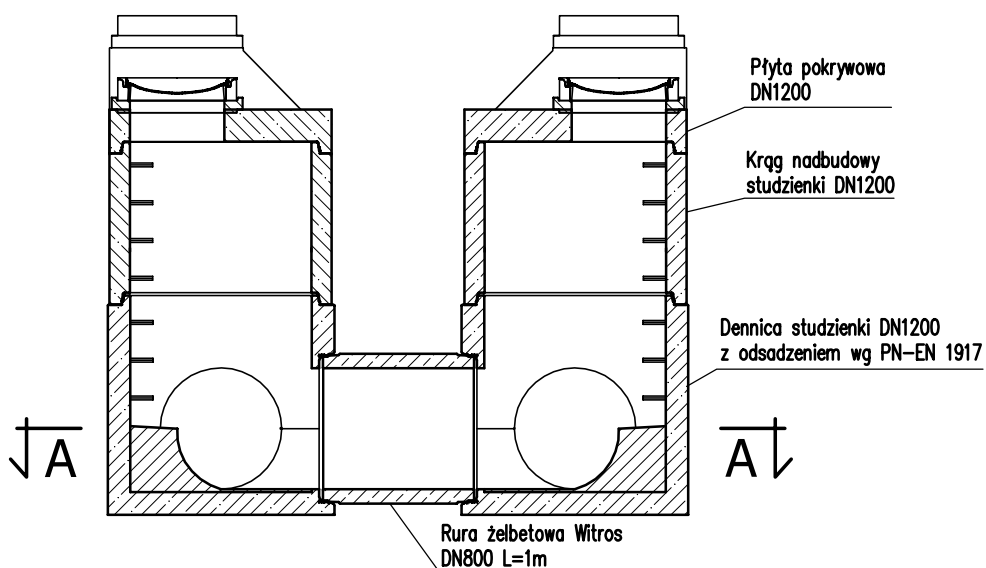
- opis elementów w [mm]
- wymiary podano w [cm]
- średnice przejść dolotów i wylotów - do uzgodnienia,
- długość zbiornika bez ograniczeń,
- możliwość stosowania w układzie "baterijnym"
- ilość i lokalizacja studzienek - do uzgodnienia,
- szczelność połączeń pomiędzy segmentami rur min. 0,5 bar
- dobór rur, wg obliczeń statycznie wytrzymałościowych

Nazwa rysunku:	PRZYKŁAD ZASTOSOWANIA: ZBIORNIK NA BAZIE RUR ŻELBETOWYCH WITROS DN800 i STUDZIENEK DN1200.	Data: 07.10.2021r
Numer rysunku:	R0_przykład 14	Skala 1:50
Opracował:	Jacek Zysek	
Zastrzega się prawa autorskie.		

### PRZEKRÓJ C-C



### PRZEKRÓJ B-B



## P.V. Prefabet Kluczbork S.A.

ul. Kościuski 33  
46-200 Kluczbork

☎ 077 447 10 40  
☎ 077 447 08 83  
www.pv-prefabet.com.pl

**P.V.**<sup>®</sup>

#### UWAGA:

- opis elementów w [mm]
- wymiary podano w [cm]
- średnice przejść dolotów i wylotów - do uzgodnienia,
- długość zbiornika bez ograniczeń,
- możliwość stosowania w układzie "baterijnym"
- ilość i lokalizacja studzienek - do uzgodnienia,
- szczelność połączeń pomiędzy segmentami rur min. 0,5 bar
- dobór rur, wg obliczeń statycznie wytrzymałościowych

Nazwa rysunku:	PRZYKŁAD ZASTOSOWANIA: ZBIORNIK NA BAZIE RUR ŻELBETOWYCH WITROS DN800 i STUDZIENEK DN1200.	Data: 07.10.2021r
		Skala 1:50
Numer rysunku:	R0_przykład 14.1	
Opracował:	Jacek Zysek	
Zastrzeżenie prawa autorskiego.		