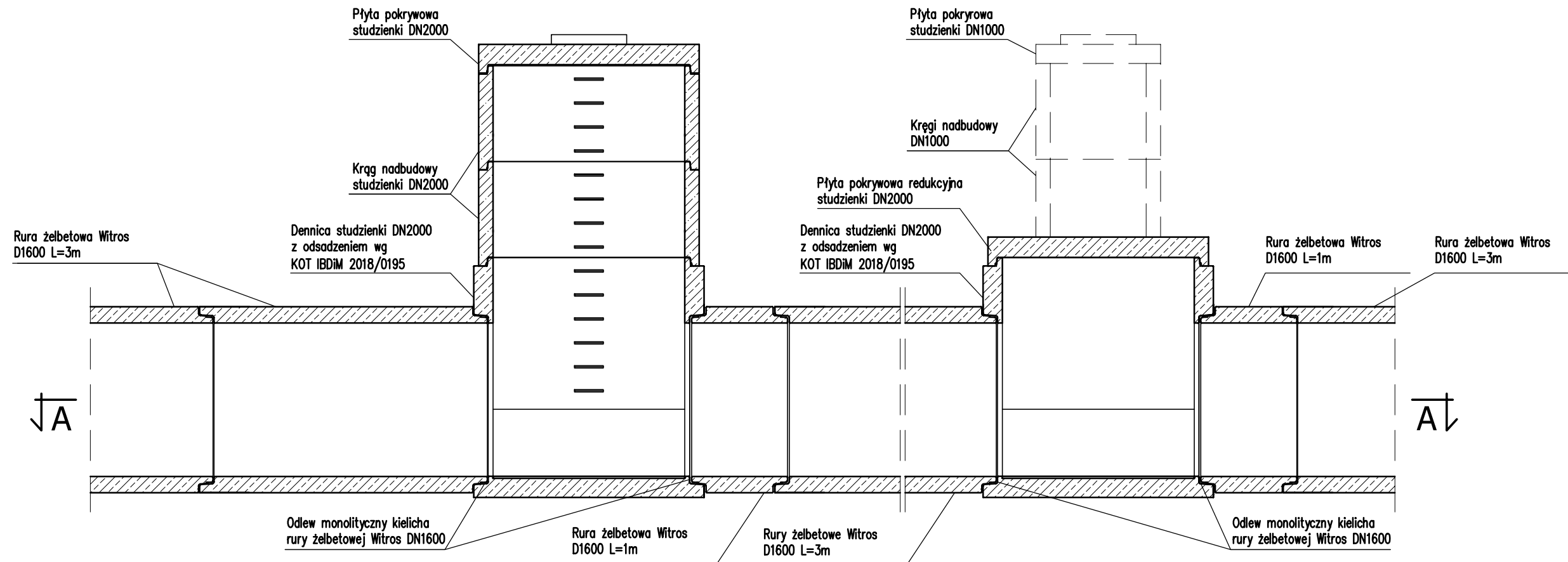
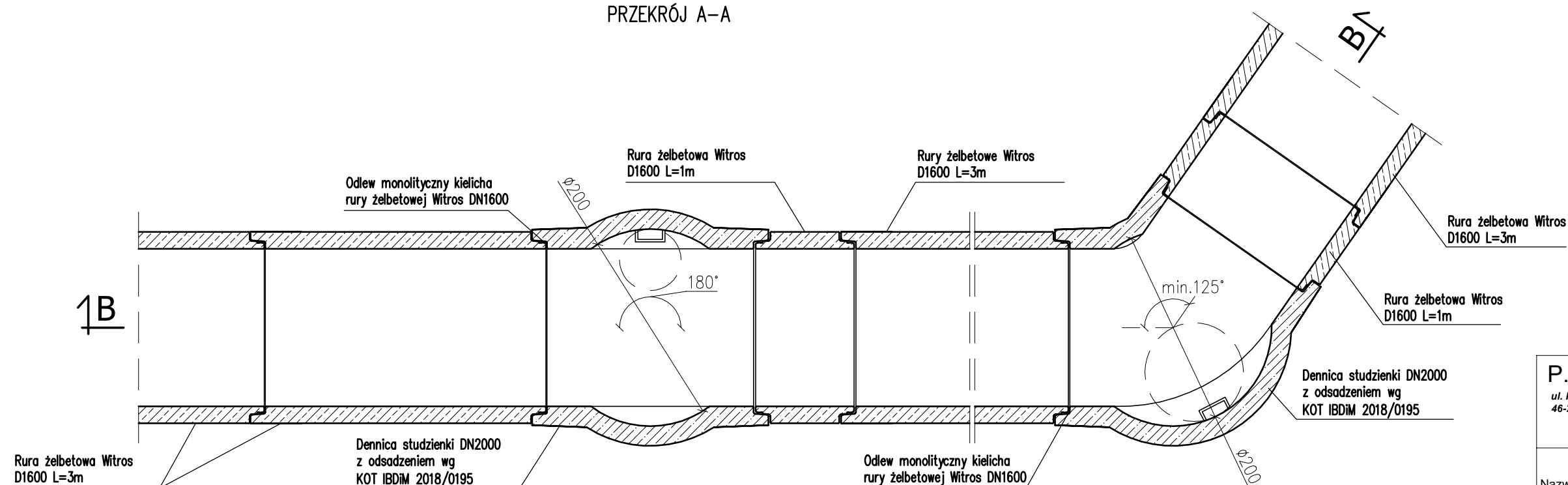


PPRZEKRÓJ B-B



PRZEKRÓJ A-A



UWAGA:

- opis elementów w [mm]
- wymiary podano w [cm]
- maksymalne średnice przejść szczelnych, wg rysunków studzienek
- dobór rur, wg obliczeń statyczno wytrzymałościowych

P.V. Prefabet Kluczbork S.A.

ul. Kościuszki 33  
46-200 Kluczbork

☎ 077 447 10 40  
✉ 077 447 08 83  
www.pv-prefabet.com.pl

P.V.®

Nazwa rysunku:	PRZYKŁAD ZASTOSOWANIA: POŁĄCZENIE RUR ŻELBETOWYCH DN1600 WITROS I STUDZIENEK DN2000.	Data: 27.09.2021r
Numer rysunku	R0_przykład 2	Skala 1:50
Opracował:	Jacek Zysek	
Zastrzega się prawa autorskie.		