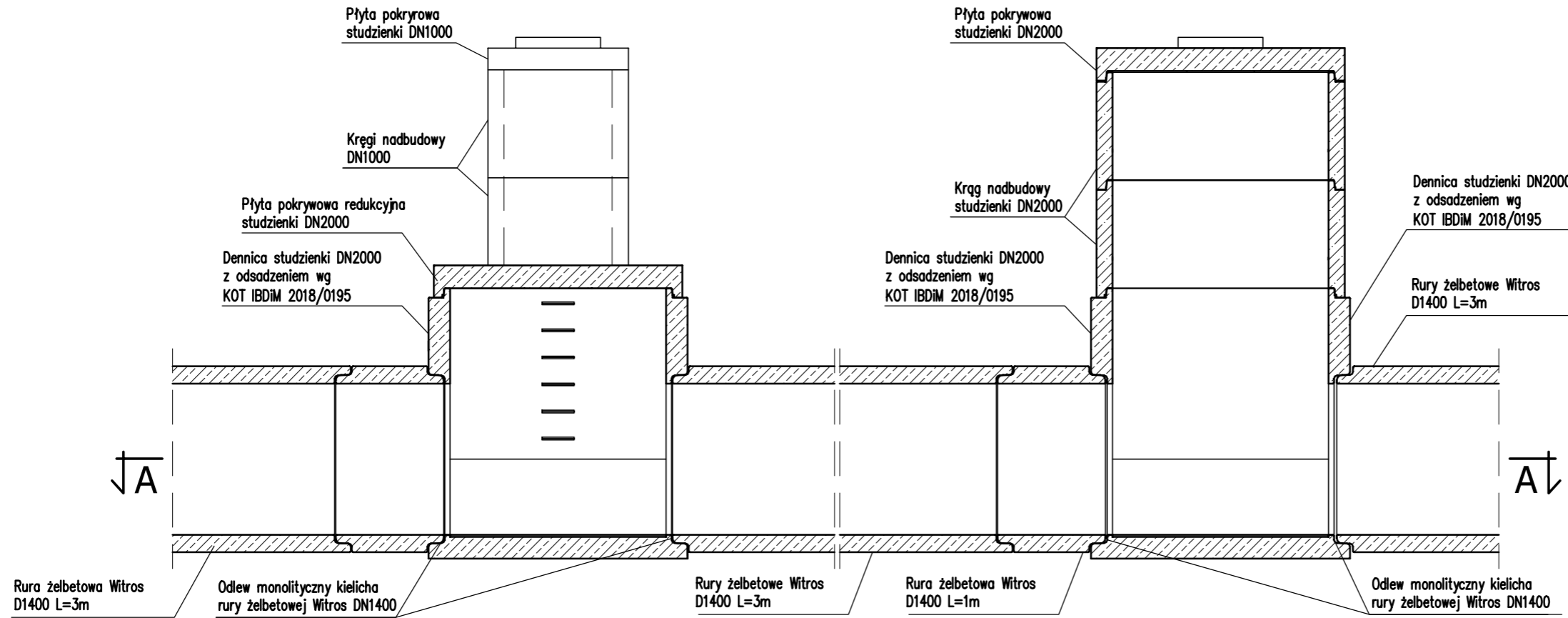
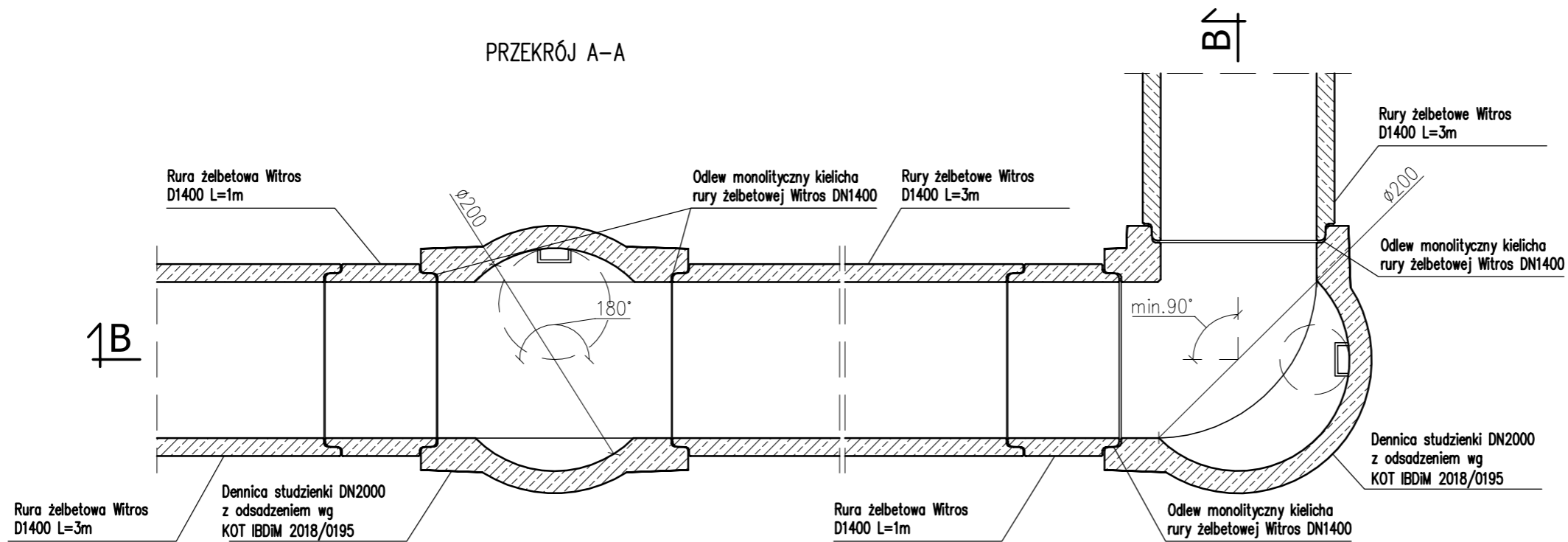


PRZEKRÓJ B-B



PRZEKRÓJ A-A



- UWAGA:
- opis elementów w [mm]
 - wymiary podano w [cm]
 - maksymalne średnice przejść szczelnych, wg rysunków studzienek
 - dobór rur, wg obliczeń statycznie wytrzymałościowych

P.V. Prefabet Kluczbork S.A.

ul. Kościuszki 33
46-200 Kluczbork

☎ 077 447 10 40
✉ 077 447 08 83

www.pv-prefabet.com.pl

P.V.®

Nazwa rysunku:	PRZYKŁAD ZASTOSOWANIA: POŁĄCZENIE RUR ŻELBETOWYCH DN1400 WITROS I STUDZIENEK DN2000.	Data: 29.09.2021r
Numer rysunku:	R0_przykład 4	Skala 1:50
Opracował:	Jacek Zysek	
Zastrzega się prawa autorskie.		