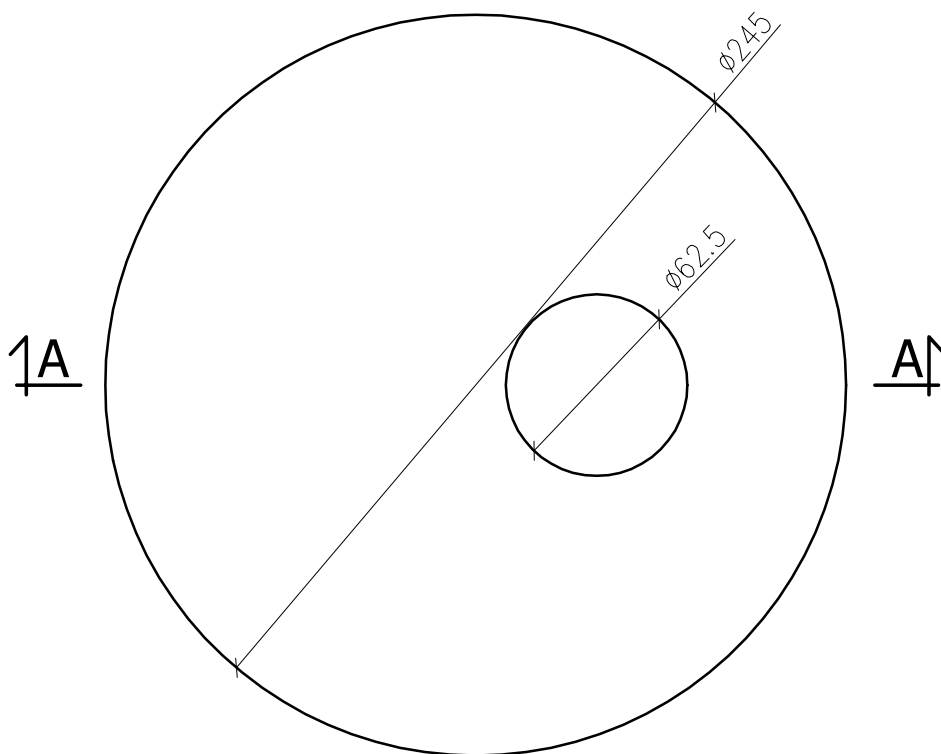
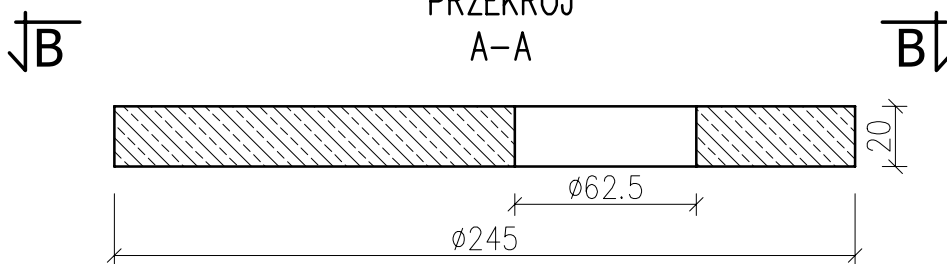


PRZEKRÓJ
B-B



PRZEKRÓJ
A-A



UWAGA:

- płyty odciażające żelbetowe na pierścieniu studzienki,
- elementy pokrywowe studzienki zgodnie z Krajową Oceną Techniczną IBDiM nr 2018/0195,
- klasa betonu: \geq C40/50,
- klasa ekspozycji betonu: od XC4, XD3, XF1, XA1, XM3 wg PN-EN 206,
- nasiąkliwość betonu wg PN-88/B-06250: \leq 4%(*),
- stopień wodoprzepuszczalności: W12(*),
- stopień mrozoodporności w wodzie F150(*),
- stopień mrozoodporności w roztworze NaCl F50(*),
- odporność betonu na działanie siarczanów wg EN196-2, w wodzie min.: \geq 200 i \leq 600 mg/l,
- możliwość zastosowania cementu SR lub HSR - odpornego na siarczany,
- dostępna wersja o podwyższonej wytrzymałości na klasę obciążeń do F900,
- podane wymiary posiadają odchyłki produkcyjne,
- wymiary podano w [cm],

WW. PARAMETRY TECHNICZNE, MOGĄ BYĆ ZMODYFIKOWANE - SZCZEGÓŁY U PRODUCENTA.

(*) - wg deklaracji lub informacji towarzyszącej deklaracji

P.V. Prefabet Kluczbork S.A.

ul. Kościuszki 33
46-200 Kluczbork

☎ 077 447 10 40
✉ 077 447 08 83

www.pv-prefabet.com.pl

P.V.[®]

Nazwa rysunku:	PŁYTA ODCIAŻAJĄCA STUDZIENKI DN1500	Data: 20.09.2021r
		Skala 1:25
Numer rysunku:	POd_DN1500_2021	
Opracował:	Grzegorz Mateusiak	
Zastrzega się prawa autorskie.		