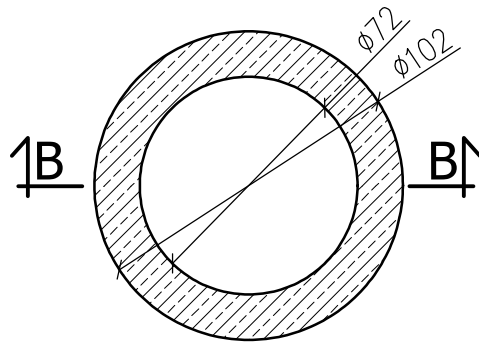
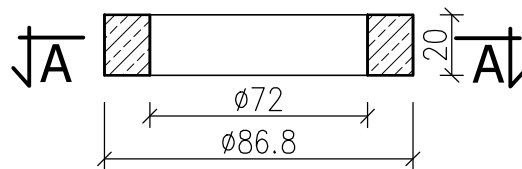


PRZEKRÓJ
A-A



PRZEKRÓJ
B-B



UWAGA:

- pierścień DUO dla wpustu żelbetowy,
- elementy wpustu zgodnie z PN-EN 1917,
- stopień mrozoodporności w wodzie F100(*),
- nasiąkliwość betonu: $\leq 6\%$ (*),
- klasa betonu: $\geq C35/45$,
- klasa ekspozycji betonu: według PN-EN 206(*),
- stopień wodoprzepuszczalności: W8(*),
- podane wymiary posiadają odchyłki produkcyjne,

Wymiary podano w [cm]

WW. PARAMETRY TECHNICZNE, MOGĄ BYĆ ZMODYFIKOWANE - SZCZEGÓŁY U PRODUCENTA.

(*) - wg deklaracji lub informacji towarzyszącej deklaracji

P.V. Prefabet Kluczbork S.A.

ul. Kościuszki 33
46-200 Kluczbork

☎ 077 447 10 40
✉ 077 447 08 83

www.pv-prefabet.com.pl

P.V.[®]

Nazwa rysunku:	PIERŚCIEŃ DUO WPUSTU DN500	Data: 12.01.2024r.
		Skala 1:25
Numer rysunku	Pi_DUO_WP_DN500_2024	
Opracował:	Grzegorz Mateusiak/Jacek Zysek	
Zastrzega się prawa autorskie.		