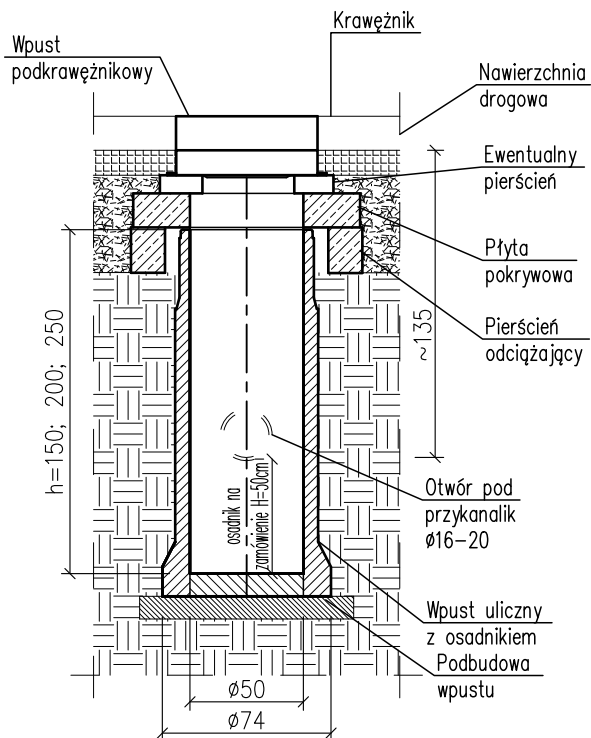
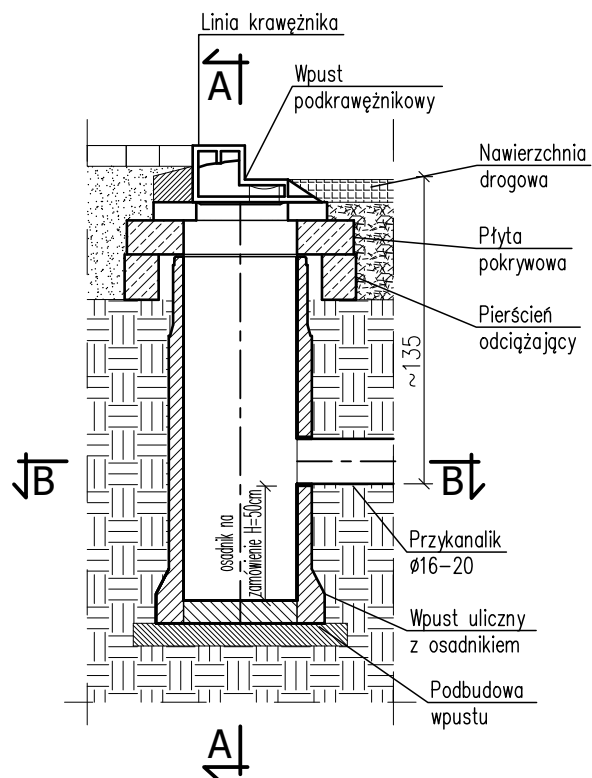


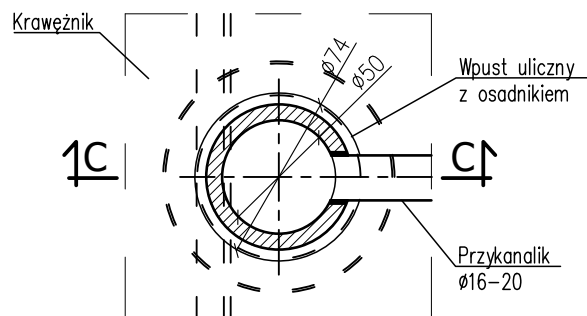
## PRZEKRÓJ A-A



## PRZEKRÓJ C-C



## PRZEKRÓJ B-B



### UWAGA:

- wpust monolityczny betonowy (na zamówienie żelbetowy), nadbudowa - płyta pokrywowa i pierścień odcciążający żelbetowy,
- elementy wpustu zgodnie z PN-EN 1917,
- stopień mrozoodporności w wodzie: F100(\*),
- nasiąkliwość betonu: =<6%(\*),
- klasa betonu: >=C35/45,
- stopień wodoprzepuszczalności: W8(\*),
- podane wymiary posiadają odchyłki produkcyjne,

Wymiary podano w [cm],

WW. PARAMETRY TECHNICZNE, MOGĄ BYĆ ZMODYFIKOWANE - SZCZEGÓŁY U PRODUCENTA.

(\* ) - wg deklaracji lub informacji towarzyszącej deklaracji

## P.V. Prefabet Kluczbork S.A.

ul. Kościuszki 33  
46-200 Kluczbork

☎ 077 447 10 40  
☎ 077 447 08 83

[www.pv-prefabet.com.pl](http://www.pv-prefabet.com.pl)

**P.V.**<sup>®</sup>

Nazwa rysunku:	WPUST ULICZNY Z OSADNIKIEM NA ZAMÓWIENIE Z RUSZTEM PODKRAWĘŻNIKOWYM ORAZ PŁYTĄ POKRYWOWĄ I Z PIERŚCIENIEM ODCIĄŻAJACYM	Data: 31.03.2025r.
		Skala ----
Numer rysunku	PRZYKŁAD NR 8	
Opracował:	Grzegorz Mateusiak	
Zastrzegam się prawa autorskiego.		