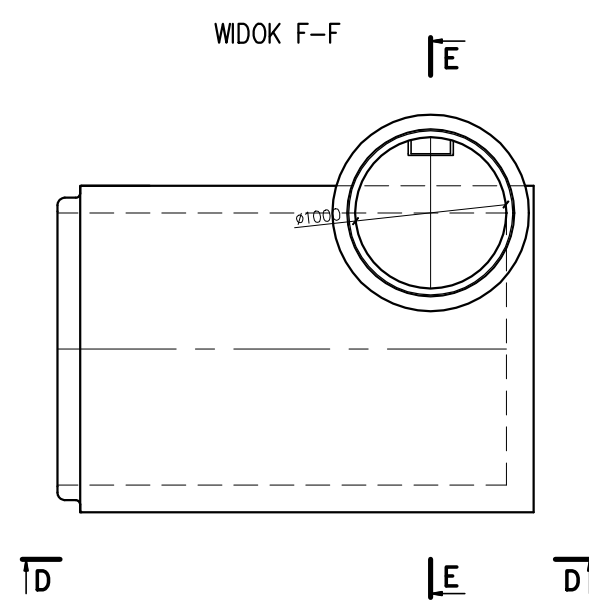
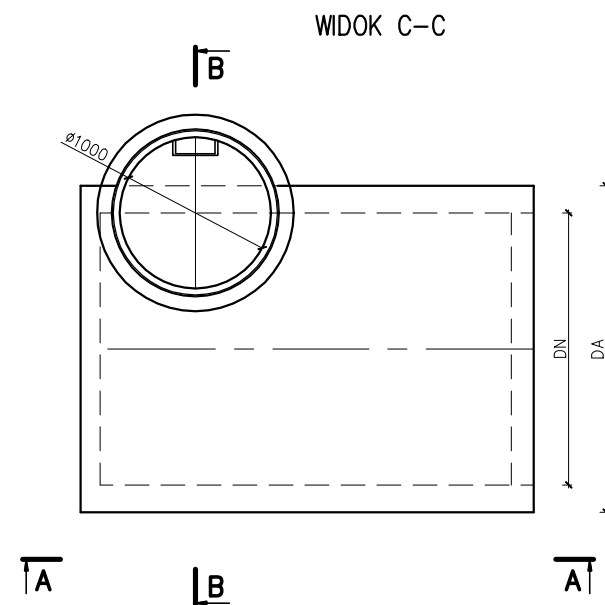
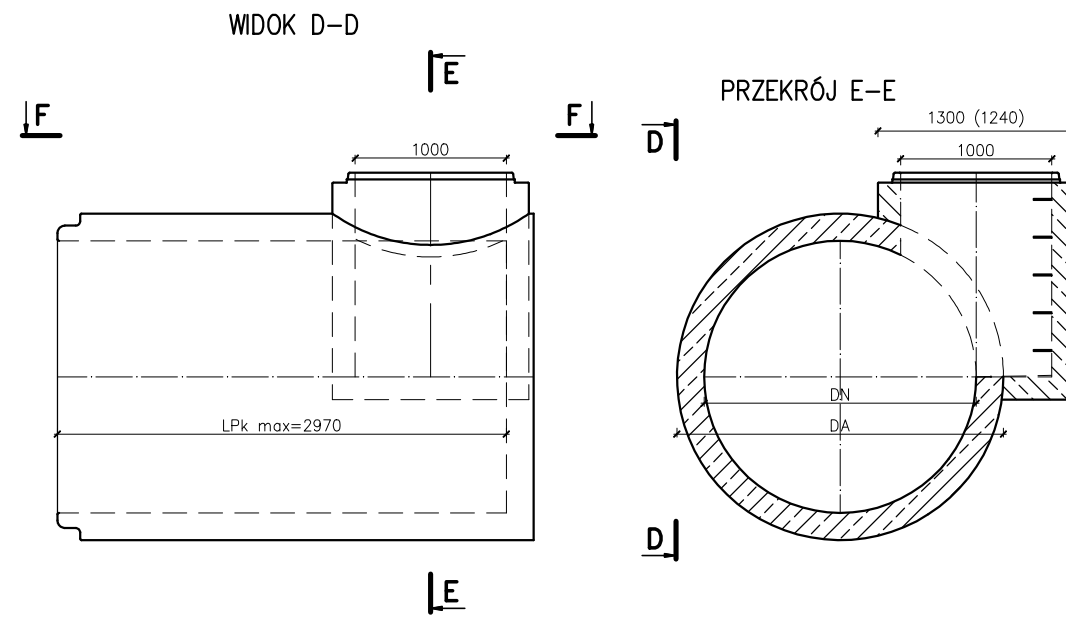
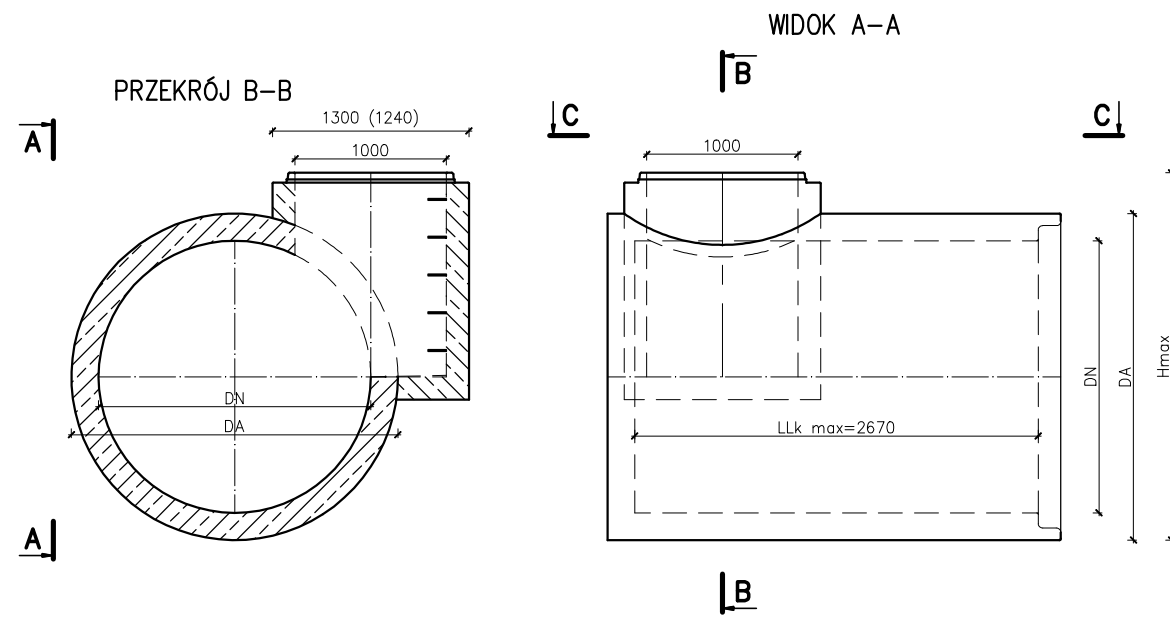


P.V. PREFABET KLUCZBORK S.A.
STUDNIA STYCZNA TYP IV

STUDNIA STYCZNA TYP IV-L

STUDNIA STYCZNA TYP IV-P



	DN	DA	Hmax	G
	mm	mm	mm	kg
TYP IV	1000	1240		4791
	1200	1470		6040
	1400	1720		7980
	1600	1940	2500	9408
	1800	2160	2500	10986
	2000	2400	2500	13342

UWAGI:

- Studnie styczne wg AT IBDiM
- połączenia na uszczelki typu SBR wg EN 681-1
- klasa betonu min C40/50 wg PN-EN 206
- wklejona drabinka włazowa rozstaw 250mm; stalowa, powlekana tworzywem PE wg PN-EN 13101
- masy orientacyjne

P.V. Prefabet Kluczborck S.A.

ul. Kościuszki 33
46-200 Kluczborck

☎ 077 447 10 40
✉ 077 447 08 83
www.pv-prefabet.com.pl

P.V.®

Nazwa: Name:	Studnie styczne	Data/ Datum: 20.01.2016r
Oprac./Zeichn.	mgr inż. Adrian Wieczorek	Podziałka Maßstab 1:50
Zastrzega sie prawa autorskie. Zabrania sie kopiowania oraz publikowania. Urheberrechte werden vorbehalten. Kopieren und veröffentlichen verboten.		