

WYKŁADZINY PEHD lub PP W PREFABRYKOWANYCH WYROBACH BUDOWLANYCH

Wykładzina z materiału PEHD lub PP pełni rolę zabezpieczenia wewnętrznej powierzchni prefabrykowanego wyrobu budowlanego. Wykonanie polega na montażu gotowej wykładziny w formie szalunkowej wyrobu i wypełnieniu jej mieszanką betonową. W skutek dojrzewania betonu, ten scala się z kotwami wykładziny. Połączenia pomiędzy elementami prefabrykowanymi (dla rur od DN1000) winny być spawane ekstruzyjnie na placu budowy, po ich zmontowaniu.

Właściwości wykładzin PEHD lub PP w prefabrykowanych wyrobach budowlanych:

- odporność na roztwory soli kwasów i zasad
- odporność na opary
- bardzo dobra odporność na ścieranie wg CEN/TR 15729:2010 oraz wg PN-EN 295-3:2012
- integralne połączenie wykładziny z elementem betonowym na etapie produkcji za pomocą kotew (420 kotew / m²)
- brak chłonności wody
- szeroki wybór kolorystyczny
- wydłużona żywotność wyrobu
- wysoka stała dielektryczność
- możliwość zastosowania we wszystkich produkowanych elementach
- wysoka odporność na pękanie
- odporność na starzenie się dzięki stabilizacji termicznej
- stabilność termiczna dla ścieków o przepływie ciągłym do 80°C i do 100°C dla przepływu awaryjnego

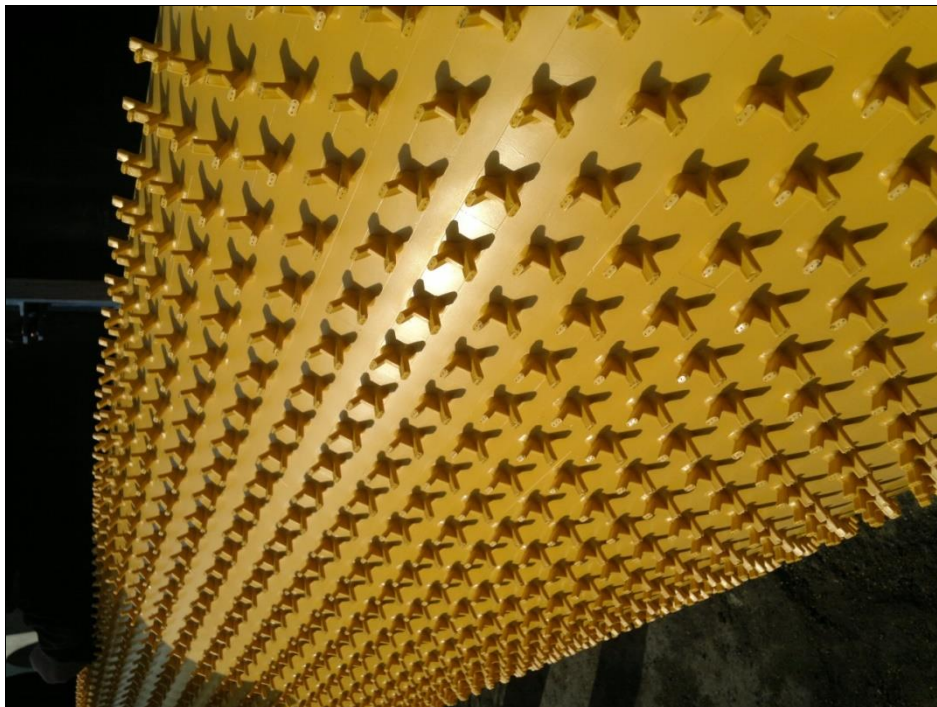
Parametry techniczne wykładzin:

- rodzaj materiału PEHD lub PP,
- grubość ≥ 3 mm,
- siła zespojenia PEHD lub PP z betonem ≥ 710 kN/1m²
- współczynnik chropowatości k=0,1mm

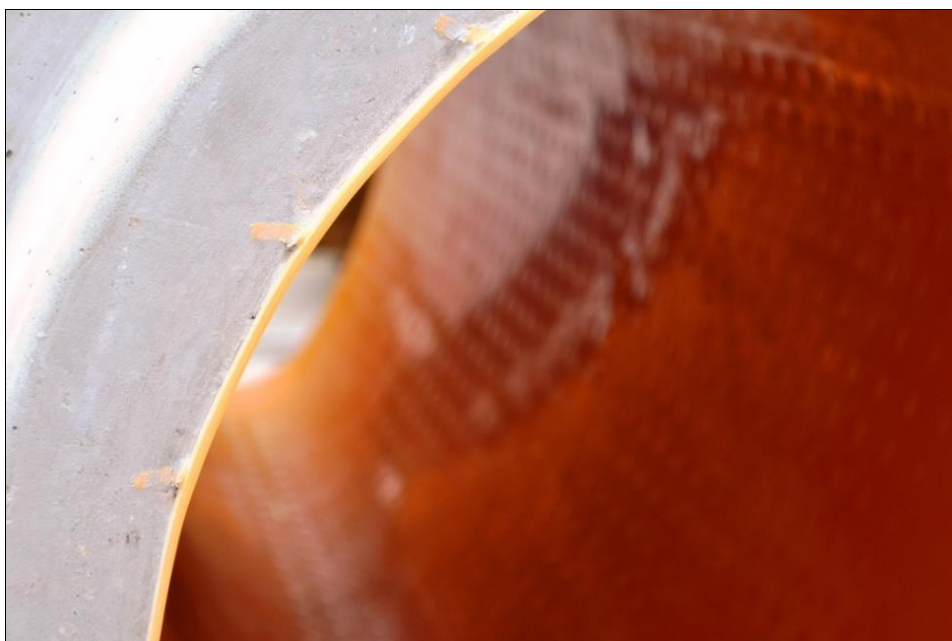
Data 14.05.2021r.
Opracował: Jacek Zysek

P.V. PREFABET KLUCZBORK S.A. ul. Kościuszki 33 46-200 Kluczbork
tel.: 77 447-10-43 ÷ 46, fax 77 447-08-84

Zdjęcia z wykładzinami PEHD lub PP:



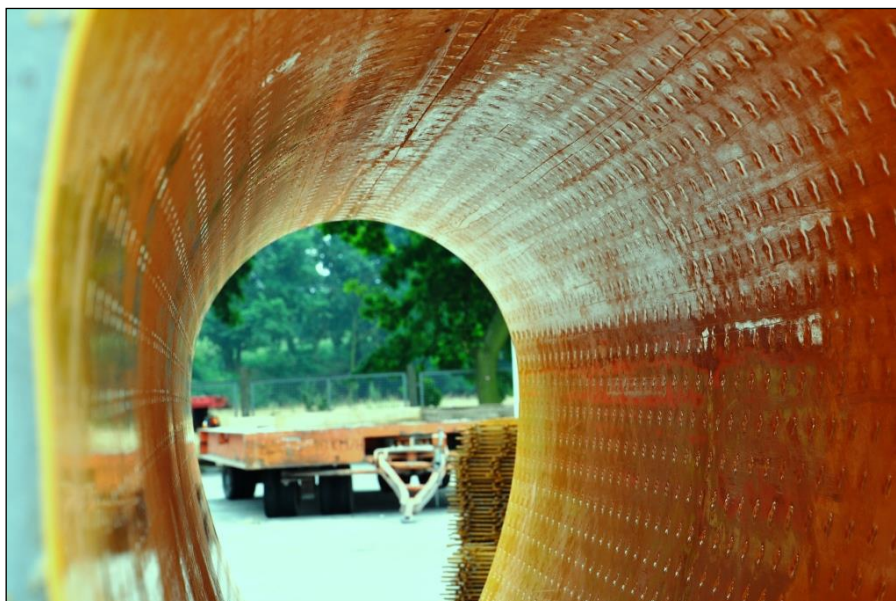
Zdjęcie 1: widok wykładziny od strony betonowania



Zdjęcie 2: widok na połączenie wykładziny ze ścianami w gotowym wyrobie budowlanym

Data 14.05.2021r.
Opracował: Jacek Zysek

P.V. PREFABET KLUCZBORK S.A. ul. Kościuszki 33 46-200 Kluczbork
tel.: 77 447-10-43 ÷ 46, fax 77 447-08-84



Zdjęcie 3: widok na wewnątrz gotowego wyrobu budowlanego na bazie rury jajowej z wykładziną



Zdjęcie 4: widok na wewnątrz gotowego wyrobu budowlanego na bazie komory, z wykładziną w dnie i na ścianach do wysokości 1m

Data 14.05.2021r.
Opracował: Jacek Zysek

P.V. PREFABET KLUCZBORK S.A. ul. Kościuszki 33 46-200 Kluczbork
tel.: 77 447-10-43 ÷ 46, fax 77 447-08-84



Zdjęcie 5: widok na rurę żelbetową łukową 15° o przekroju jajowym DN1000/1500 z wykładziną, widok od strony kielicha

Data 14.05.2021r.
Opracował: Jacek Zysek